

Ergersheim Info

Novembre / Décembre 2018



Gerard
Bulot
oct. 2018

Dès vos projets et avant tous travaux en domaine public ou privé,
Ayez le bon réflexe ! www.protys.fr

Des canalisations enterrées acheminent
le gaz naturel haute pression

Des bornes ou balises jaunes vous signalent leur proximité



**Pour plus d'information,
n'hésitez pas à nous consulter**

Région Nord Est
Agence d'exploitation de Strasbourg
Rue Ampère
67451 Mundolsheim Cedex

GRTgaz

N° Vert 0 800 30 72 24



Maîtres d'ouvrage, Particuliers, Exploitants agricoles

Pour tout projet,

- Plantation d'arbres ou dessouchage.
- Mise en place de piquets, pieux, poteaux.
- Modification du profil du terrain: sous-solage, remblai; décaissement, stockage de matériaux...
- Tranchée, drainage, curage de fossés...
- Construction de tout type: muret, bâtiment...
- Voie de circulation.
- ...

Attention :

- Les bornes ne sont pas toujours situées à l'aplomb de la conduite.
- Entre deux bornes, la canalisation peut présenter une courbe.
- La profondeur des canalisations est variable.
- Une servitude fixe les dispositions à respecter à proximité des ouvrages de transport de gaz naturel.

Un seul réflexe !

- Informez-vous en mairie sur la présence éventuelle d'ouvrages de transport de gaz naturel à proximité des travaux prévus.
- Dans le cas où vous êtes concernés, envoyez-nous une "Demande de Renseignements" (joindre un plan de situation précis).

Entreprises

- Votre donneur d'ordre vous a précisé que les travaux concernaient un ouvrage de transport de gaz naturel ou bien il ne vous a pas donné d'information à ce sujet. Dans ces cas, adressez nous une "Déclaration d'Intention de Commencement de Travaux".

POUR VOS PASSEPORTS,
OPTÉZ POUR LE TIMBRE ÉLECTRONIQUE

EN QUELQUES CLICS,
RECEVEZ VOTRE TIMBRE
PAR COURRIEL OU PAR SMS

TIMBRES.IMPOTS.GOUV.FR

BESOIN D'UN TIMBRE FISCAL
POUR VOTRE PASSEPORT ?
NE VOUS DÉPLACEZ PLUS !
RENDEZ-VOUS SUR
TIMBRES.IMPOTS.GOUV.FR

ACHÉTEZ VOTRE TIMBRE
ÉLECTRONIQUE EN LIGNE.
C'EST SIMPLE, C'EST SOUPLE,
C'EST SÛR !

timbres.impots.gouv.fr C'EST SÛR !

Toutes les démarches pour les cartes nationales d'identité, passeports, cartes grises et permis de conduire se font uniquement par internet depuis le 6 novembre 2017. Les téléprocédures sont accessibles sur le site internet de l'Agence Nationale des Titres Sécurisés (ANTS) : <https://ants.gouv.fr/>

Cependant, des points d'accueil numériques offrant une assistance aux usagers sont installés en préfecture à Strasbourg et dans chacune des sous-préfectures (Haguenau-Wissembourg, Molsheim, Saverne et Sélestat).



INFORMATIONS UTILES

Dr. Lausecker : 03 88 38 49 38

Pharmacie : 03 88 49 88 44

Cabinet de kinésithérapie :
03 88 97 98 80

Cabinet d'orthophonie :
06 77 11 46 75

Cabinet d'osthéoopathie :
06 01 26 01 95

Cabinet de soins Infirmiers :
07 85 71 83 82 - 03 88 04 32 78

NUMÉRO D'APPEL D'URGENCE

Urgence européen : 112

SAMU : 15

Police Secours : 17

Sapeurs-pompiers : 18

Numéro pour les personnes avec des difficultés à entendre
ou à parler : 114

Police pluri-communale : 06 34 56 97 74

Service National d'Accueil Téléphonique pour l'Enfance
en Danger - SNATED : 119

Gestion du Canal de la Bruche et de ses berges : 03 68 33 80 65

SOMMAIRE

INFORMATIONS DIVERSES	2
LES MANIFESTATIONS	4
VIE COMMUNALE	5
BIBLIOTHÈQUE	12
VIE ASSOCIATIVE	14
VIE ASSOCIATIVE - NOËL	20
NOËL	21
CAMION ALIMENTAIRE	23
PETITES ANNONCES	24
VIE LOCALE	25
COMMUNIQUÉ	29
OFFRE D'EMPLOI	33
BULLETIN PAROISSIAL	34

MAIRIE D'ERGERSHEIM

Place de la Mairie - 67120 ERGERSHEIM
 Tél. : 03 88 38 10 43 - mairie.ergersheim@numericable.fr
 Site : www.mairie-ergersheim.fr

HORAIRES D'OUVERTURE AU PUBLIC

Mardi de 8h30 à 12h00, Jeudi de 17h00 à 19h00, Vendredi de 8h30 à 12h00.

La mairie sera fermée du 24 au 30 décembre 2018 mais une permanence sera assurée le lundi 31 décembre 2018 de 9h00 à 12h00.

PERMANENCE DU MAIRE ET DES ADJOINTS

Le jeudi soir de 17h30 à 18h30 et sur rendez-vous.



ATTENTION

CHANGEMENT D'HORAIRES à compter du 1er janvier 2019.

La mairie sera désormais ouverte : le mardi de 14h00 à 16h30,
 le jeudi de 16h00 à 18h30 et le vendredi de 8h30 à 12h00.

LES PROCHAINES MANIFESTATIONS

Commémoration de l'Armistice
le 11 novembre 2018 à 11h00
devant le monument aux morts (Place de l'Eglise)

Expo de la saint Martin
le 11 novembre 2018 de 10h00 à 18h00

Défilé de la St Martin
par les élèves de l'école primaire
le 15 novembre 2018, départ de l'école à 17h00

Don du sang
le 28 Novembre 2018 de 17h à 20h
à la salle polyvalente de Ergersheim

Repas des aînées (dès 65ans)
le 2 décembre 2018 dès 12h00
à la salle polyvalente

Concert Voc'aïne
les 7, 8 et 9 décembre 2018

Cérémonie des Vœux 2019
le samedi 5 janvier 2019
dès 17h00 à la salle polyvalente



DON DU SANG

La prochaine collecte de sang organisée par l'Établissement Français du Sang de Strasbourg (EFS) aura lieu

**le Mercredi 28 Novembre 2018 de 17h00 à 20h00
à la salle polyvalente de Ergersheim.**

Une collation est offerte par l'Amicale.

COLLECTE SÉLECTIVE 2018

Papier, carton
et emballages en plastique
seront ramassés

le vendredi **16 novembre**
et le vendredi **14 décembre**

RÉVISION DE LA LISTE ÉLECTORALE

Pensez à venir vous inscrire sur la liste électorale d'Ergersheim avant le 31 décembre 2018 (voir les modalités d'inscription dans l'Ergersheim info précédent, numéro 359).

RECENSEMENT CITOYEN

Les jeunes gens et jeunes femmes,
de nationalité française,
domiciliés à Ergersheim,
qui atteindront
l'âge de 16 ans, durant la période
du 1^{er} novembre au 31 décembre 2018,
ont l'obligation de se faire recenser en
Mairie, entre la date
de leur 16^{ème} anniversaire
et la fin du 3^{ème} mois qui suit.

Merci de vous munir d'une pièce
d'identité et du livret de famille.

www.defense.gouv.fr/jdc

**Recensez-vous
en mairie**

**BIENTÔT
16 ANS**

Liberté • Égalité • Fraternité
RÉPUBLIQUE FRANÇAISE

CE N'EST QU'UN AU REVOIR...

En 1838, la 1ère Sœur de la Providence de St Jean-de-Bassel est arrivée à Ergersheim pour enseigner aux filles de ce village.

Notre fondateur, Jean Martin Moÿe a fondé les premières écoles pour les filles de la campagne, afin qu'elles apprennent à «lire, à écrire et à compter».

En 1956, les Sœurs ont occupé la maison dans la cour de l'école construite la même année que l'école.

Moi-même, j'ai été envoyée par ma congrégation pour occuper le poste d'institutrice et prendre en charge la section des Petits et Moyens en classe maternelle à la rentrée 1982. Durant 18 années, j'ai eu le bonheur de voir s'épanouir ces charmants bambins et de les retrouver plus tard parents à leur tour.

Le moment de la retraite au sein de l'Education Nationale a sonné en 2000. Puis ce fut l'occasion pour moi d'exercer une nouvelle mission au service de toute la communauté de Paroisses : catéchèse, visite des malades,...

Que de bonheurs partagés et de beaux souvenirs inoubliables que j'aurais vécu avec tous les habitants d'Ergersheim.

Après 36 années passées parmi vous, je reprends mon bâton de pèlerin pour mon nouveau poste à Siersthal où je serai au service de nos Sœurs âgées en maison de retraite.

Je tiens à remercier chaleureusement la municipalité ainsi que chacun d'entre vous, qui avez contribué d'une façon ou d'une autre à laisser une trace indélébile dans mon cœur !

Pour ceux qui désirent me donner de leurs nouvelles, je vous laisse ma nouvelle adresse et mon n° de téléphone :

Sœur Nicole PFLEGER
Communauté du Chalet
Home de la Providence

2 rue du Home
57410 SIERSTHAL

06.41.42.08.67

03.72.29.28.10





FORMATIONS DE 1ER SECOURS (PSC1)

Les formations de 1ers secours PSC1 dispensée à Ergersheim se poursuivent. Elles sont dispensées par un pompier professionnel, moniteur national de 1ers secours.

Nous vous rappelons qu'une session sera prévue le **samedi 17 novembre 2018**.

Cette formation théorique et surtout pratique inclut :

- L'**utilisation d'un défibrillateur** (2 sont installés dans la commune), associé au **massage cardiaque**
- Les risques liés aux **accidents domestiques** concernant les adultes, mais aussi les **enfants** et les **nourrissons** (que faire si mon bébé ou mon enfant s'étouffe ? que dois-je faire face à un accident électrique, un malaise, une brûlure, une chute, etc ?)

Les gestes enseignés durant cette formation sont très simples et réalisables par tous.

Le diplôme officiel du PSC1 (Prévention et Secours Civiques) sera délivré à chaque participant à l'issue de la formation, ainsi qu'un guide pratique.

Les groupes seront composés de 10 participants au maximum.

La formation se déroulera au Club house de la salle polyvalente.

En cas d'accident, les chances de survies dépendent de vous !



Inscrivez-vous !!!



Cette formation est utile, ludique et ne nécessite aucune force physique !



Le tarif de la formation s'élève à 50€ par personne.

DÉFILÉ DE LA ST MARTIN

LE JEUDI 15 DÉCEMBRE 2018 À 17H00

les enfants de l'école primaire défileront, avec leurs lanternes, dans les rues suivantes : rue de l'Ecole, rue Kleinfeld, rue Neumatt, rue du Kefferberg puis retour à l'école.

Tous les participants sont les bienvenus : rdv à 16h45 à l'école. Les habitants qui le souhaitent peuvent matérialiser le parcours en posant une lanterne ou une bougie devant leur fenêtre.

PARMI VOUS, IL Y A DES ARTISTES !

Suite à notre appel, une dizaine de personnes étaient présentes à la première réunion concernant la mise en place d'un atelier de création de décors afin d'embellir le village.

Si vous souhaitez vous joindre à nous, rdv devant l'atelier municipal tous les mardis à 19h00.

Nous sommes également à la recherche de panneaux en bois, de panneaux en roof mate, de panneaux en polystyrène et de panneaux en polystyrène extrudé. Si vous souhaitez vous en débarrasser, vous pouvez les déposer à la mairie.

A partir de décembre, 7 sapins en bois, fabriqués par les membres de l'atelier seront installés dans différents secteurs de la commune.

**Nous invitons tous les riverains, petits et grands,
seuls ou en groupe, à contribuer à leurs décorations.**

AVIS AUX AMATEURS !



Rejoignez-nous !

Vous pouvez nous contacter par mail :

wehrm.ergersheim@numericable.fr ou bea.maier@hotmail.fr



**Banque Alimentaire
du Bas-Rhin**

COLLECTE NATIONALE

Aujourd'hui, nous avons besoin de :



Banque Alimentaire du Bas-Rhin
9 rue de l'Industrie - 67400 Illkirch-Graffenstaden
03 88 40 30 40
ba670@banquealimentaire.org
www.ba67.banquealimentaire.org



Ne pas jeter sur la voie publique

LA BANQUE ALIMENTAIRE

La Collecte Nationale est l'événement majeur de la Banque Alimentaire du Bas-Rhin. En 2017, 350 tonnes de denrées ont été récoltées, ce qui représente plus de 15 % de son stock annuel. Les 90 partenaires de la BA ont ainsi pu les distribuer aux 42 000 bénéficiaires du département. Tout ce travail serait vain sans l'aide des milliers de bénévoles :

« Devenez bénévole pour quelques heures... »

Les vendredi 30 novembre et samedi 1er décembre 2018
Collecte Nationale de la Banque Alimentaire

En 2 jours, près de 350 tonnes de denrées alimentaires seront offertes par les bas-rhinois.

Soyez le sourire de ceux qui accueilleront les dons dans plus de 300 points de collecte.

Rejoignez les 6 000 bénévoles bas-rhinois d'un jour en vous connectant sur le site de la Banque Alimentaire du Bas-Rhin : <http://www.ba67.banquealimentaire.org> ou en appelant le 03 88 40 30 40.

La Banque Alimentaire du Bas-Rhin a besoin de vous !

CONCOURS D'ILLUMINATIONS DE NOËL

Ouvert à tous et sans inscription !

Noël approche ! La mairie propose aux habitants de participer à la magie des fêtes de fin d'année en organisant un concours d'illuminations de Noël.



Le principe est simple, les habitants participants devront embellir une partie de leur habitation ou de leur commerce (terrasse, façade, balcon, fenêtre) de façon à ce qu'elle puisse être visible depuis la voie publique et examinée par un jury. Une attention particulière sera portée sur l'harmonie et la visibilité des décorations.

Le jury fera le tour du village entre le 10 et le 22 décembre 2018. Les résultats seront annoncés le samedi 5 janvier 2019 à l'occasion de la cérémonie des Vœux.

REPAS DE NOËL DES AINÉS

Salle polyvalente d'Ergersheim

Dimanche 2 décembre 2018 à partir de 12h00.

Les personnes âgées de 65 ans et plus sont cordialement invitées au repas de Noël offert par la municipalité.

Les personnes concernées seront invitées individuellement par lettre envoyée avec un coupon-réponse (à nous retourner pour le 18 novembre au plus tard).
Pour les nouveaux arrivants, n'hésitez pas à venir vous inscrire en Mairie.

Au plaisir de vous rencontrer pour ce traditionnel événement de fin d'année !

Votre Maire, Maxime BRAND



COMMÉMORATION DE L'ARMISTICE

11 NOVEMBRE
1918 

La cérémonie de commémoration de l'armistice du 11 novembre 1918 aura lieu : le Dimanche 11 novembre 2018 à 11h00 (devant le monument aux morts, place de l'Eglise).

En présence du Corps des Sapeurs-Pompiers d'Ergersheim et de la Chorale Sainte Cécile d'Ergersheim.

Un hommage sera rendu aux victimes de la guerre de 1914-1918 par un dépôt de gerbe.

La municipalité invite la population à se joindre à elle en mémoire de tous les combattants morts pour la France. A l'issue de la cérémonie, un vin d'honneur sera servi.



CHASSE

Calendrier des battues fin 2018

2 battues seront effectuées sur le ban d'Ergersheim :
samedi le 10.11.2018, samedi le 01.12.2018.

RÉGLEMENTATION DU STATIONNEMENT

Un arrêté municipal a été pris le 9 octobre dernier afin de réglementer le stationnement rue de Wolxheim, rue Principale, rue de l'Ecole, Impasse du Château et sur le parking de l'école.

Depuis le 9 octobre 2018, le stationnement de tout véhicule est interdit en dehors des places matérialisées au sol pour les voies mentionnées ci-dessus.

De plus, sur le parking de l'école, le stationnement est limité à **une durée de 30 min**, en période scolaire, du lundi au vendredi entre 07h00 et 18h00. Un disque de contrôle doit être apposé sur le tableau de bord de tout véhicule stationné. Le stationnement y est libre de 18h00 à 07h00 en période scolaire et illimité durant les vacances scolaires.

A compter du 1er décembre 2018, la mairie met à disposition 200 disques de stationnement (limité à un par foyer), à venir récupérer au secrétariat durant les horaires d'ouverture.

SYSTÈME D'ALERTE SONORE

Dans chaque commune, un système d'alerte sonore est opérationnel depuis la Seconde Guerre mondiale. Chaque premier mercredi du mois, on procède à un test afin de vérifier qu'il fonctionne correctement car son rôle est de prévenir la population d'un éventuel danger (catastrophe naturelle, technologique,...).

Une sirène a été installée sur le toit du périscolaire. Les tests auront également lieu chaque 1er mercredi du mois, le 1er sera effectué le 7 novembre prochain.

BIBLIOTHÈQUE

A LIRE EN NOVEMBRE

Valérie PERRIN - *Changer l'eau des fleurs* (Pris 2018, maison de la Presse)

Violette est garde-cimetière. Les gens de passage ou les habitués se réchauffent dans sa loge et se racontent. Un jour tout bascule, suit au désir d'un homme et d'une femme, qui veulent reposer ensemble ; un hymne merveilleux des choses simples.

Serge JONCOUR - *Chien-Loup*

Un gîte isolé, dans le Lot, très calme, Lise est ravie, Franck l'est moins. Mais c'est oublier le passé sanglant de l'endroit, ne pas parler du chien ou du loup qui s'impose au couple. L'histoire, à un siècle de distance, d'un village, dont le passé sanglant ressurgit pour mieux éclairer notre monde contemporain.

Laetitia COLOMBANI - *La tresse*

Smita, en Inde est une intouchable. Giulia, en Sicile travaille dans l'atelier de son père. Sarah, au Canada est très malade. Liées, sans le savoir, elles vont refuser le sort qui leur est réservé. Leurs histoires tissent une tresse d'espoir et de solidarité. Des personnages forts et superbes.

Adeline DIEUDONNE - *La vraie vie* (prix roman Fnac 2018)

Dans son lotissement tous les pavillons se ressemblent. Un violent accident vient tout perturber, son petit frère ne rit plus. La narratrice de 10 ans va tout faire pour revenir en arrière, elle trouve la vraie vie, doit surmonter ses angoisses en milieu hostile. Un univers acide et sensuel avec des personnages sauvages.

Jenny COLGAN - *Le petite boulangerie du bout du monde*

Une saison à la petite boulangerie Polly quitte Plymouth et trouve refuge dans un petit port sur une île. Seule, dans une boutique abandonnée, elle prépare du pain petit à petit une nouvelle vie s'ouvre à elle. Moments de lecture savoureux avec des personnages attachants

Carlos Ruiz ZAFON - *Le labyrinthe des esprits*

Le clan des Sempere va affronter la vérité sur l'histoire de sa famille à Barcelonne. (voir aussi Le cimetière des livres oubliés). Un véritable hommage à la littérature.

Horaires d'ouverture

Mardi de 14h à 16h

Mercredi de 10h30 à 12h00

Vendredi de 19h30 à 20h30

Samedi de 15h à 17h

36 rue Principale
67120 ERGERSHEIM
bibliothequeergersheim@orange.fr
bibliothequeergersheim.biblix.fr

DOCUMENTAIRES

Le Messenger Boiteux de Strasbourg – Almanach 2019
Des conseils, des articles sur l'Alsace, la Lorraine et la Franche Comté
Se souvenir d'autrefois, tout en étant très connecté au présent.

LIVRES DE CUISINE

Pour les gourmands des recettes faciles à réaliser

- Les soupes
- Les entrées
- Les légumes
- Le poulet
- Les rôtis
- Les desserts

Bonne Lecture

L'équipe des bénévoles



BIBLIOTHÈQUE

A LIRE EN DECEMBRE

Camilla GREBE - Le journal de ma disparition (prix du meilleur polar suédois)

Rebondissements imprévisibles, secrets enfouis. Malin enquêteur sur la disparition d'un inspecteur, le passé s'en mêle, avec la découverte d'un squelette d'enfant. Un coup de maître pour ce roman, que vous ne lâcherez pas.

Donato CARISI - L'égarée

Un labyrinthe secret, des victimes, une évadée amnésique ... une enquête à hauts risques pour retrouver la mémoire.

JR DOS SANTOS - Signe de vie

Sommes nous vraiment seuls dans l'univers ? Ce que la science a découvert. Enquête, sous forme de roman, à couper le souffle sur les mystères de la vie.

DECOUVERTE D'UNE NOUVELLE AUTEURE

Aurélié VALOGNES est une auteure française, considérée comme une des figures du roman populaire français.

Son premier roman, « Mémé dans les orties » en 2014 a connu un vif succès et a été traduit dans plusieurs pays.

Nous vous proposons de découvrir :

- *Mémé dans les orties*
- *En voiture Simone*
- *Minute Papillon*
- *Au petit bonheur la chance (dernier roman 2018)*

4 comédies optimistes, de la bonne humeur, parce que derrière chaque imprévu de la vie se cache une chance d'être heureux. Des romans aux personnages touchants et attachants.

Nous souhaitons à nos fidèles lecteurs, petits et grands, beaucoup de plaisirs, de frissons et de découvertes pendant leur lecture.

Joyeuses fêtes de fin d'année.

L'équipe des bénévoles

ECHOS DU 3ÈME AGE

TOUSSAINT

Nous avons une pensée toute particulière pour nos chers défunts et les familles éprouvées.

DATES A RETENIR

Vous pouvez déjà vous réserver le mercredi 23 janvier 2019 pour le repas de Noël et le mercredi 20 mars 2019 pour l'assemblée générale.

PROGRAMME

- Tous les jeudis après midi à 14h45 jeux de cartes à la résidence des séniors
- Tous les 2ème jeudi du mois rencontre mensuelle autour d'un café gâteau à 14h45 à la résidence des séniors (nous n'enverrons plus d'invitation personnalisée étant donné que la rencontre a toujours lieu le 2ème jeudi du mois à moins qu'il y a un empêchement)
- Tous les 4ème jeudi SORTIE PEDESTRE

Lors de l'info Juillet-Août nous avons oublié de souhaiter l'anniversaire de Mme TROESCH Suzanne née le 12.08.1937 nous lui présentons avec beaucoup de retard, Tous nos meilleurs voeux.

Le comité

ANNIVERSAIRES

NOVEMBRE

Mme EHRHART Marie-Louise née le 15.11.1953
M.FRUHAUF Paul né le 27.11.1927
M.HOLWECK Gérard né le 23.11.1928
Mme MAEDER Anna née le 10.11.1928
M.REGIN Albert né le 30.11.1925
M.WEHR Charles né le 17.11.1942

DECEMBRE

Mme BOEHLER Jeanne née le 19.12.1928
Mme BULOT Anne-Marie née le 26.12.1954
M.DIEZ Daniel né le 23.12.1947
Mme DENIER Marie-Thérèse née le 01;12;1928
M.KUNTZ Frédéric né le 03.12.1942
M.LANDRAGIN Jean-François né le 19.12.1933
M.MAGNIER Marcel né le 24.12.1949
M.OBRECHT Albert né le 24.12.1927
Mme PFLEGER Soeur Nicole née le 02;12;1939

Nous souhaitons un Joyeux Anniversaire à tous nos membres !

NOEL

Au moment où nous écrivons l'article, Noël est encore loin alors avec un peu d'avance nous vous souhaitons une belle période de l'Avent. Que cette période de l'Avent soit pour nous un temps de réflexion. Que l'esprit de Noël entre dans notre maison et dans notre cœur.

Beau Noël à tous !



VENTE DE POINSETTIAS

L'Association CARITAS – Secours catholique de MOLSHEIM organise une vente à domicile de poinsettias

le samedi **24 novembre 2018**

Les bénévoles de l'Association vous proposeront des pots de poinsettias au prix de 8€ pour récolter des fonds en faveur des personnes démunies.

Ils vous remercient d'avance pour votre générosité et vos dons.

COURS DE CUISINE

La MJC propose des cours de cuisine une fois par mois.

le mardi à 19 h à la salle polyvalente (sous réserve d'un nombre suffisant de participants)

Pour des raisons d'intendance, INSCRIPTION OBLIGATOIRE avant le 11/11. Tél. 09 52 82 56 89 ou 03 88 38 30 64



CLUB D'ECHECS DE LA BRUCHE

Ergersheim – Molsheim

MUHR Jérémie - 15, rue des Etangs - 67120 DORLISHEIM

Label Club Formateur 2018-2021 | Décerné par la Fédération Française des Echecs

REPRISE DES ACTIVITÉS

La reprise des activités du club depuis septembre laisse un sentiment mitigé. L'engagement au sein des écoles primaires ne porte pas les fruits espérés, c'est à dire plus de jeunes licenciés.

2 équipes mixtes, adultes et jeunes, sont en compétition cette saison, ainsi que 3 équipes de jeunes.

Les 1ers résultats sont les suivants :

Nationale III	CEStrasbourg 2	-----	BRUCHE 1	3 -- 3
	BRUCHE 2	-----	Altorf 1	2 -- 4

L'Assemblée Générale du Club eu lieu samedi 20/10/18 avec le renouvellement du Comité Directeur. Mr ECK Bernard est le nouveau président, Mmes Bauer Elisabeth et Botz Anita sont respectivement trésorière et secrétaire, assesseurs sont Boehler Thierry, Muhr Jérémie, Musialowski Julien, et Schall Denis.

Rappel des horaires d'entraînements au club :

Mercredi :
14h00 - 15h30 élités
16h00 - 17h15 Débutants et 2ème année né(e) en 2010 et avant
17h30 - 19h00 3ème année et plus

Samedi :
09h00 - 10h00 Débutants et 2ème année
10h00 - 11h30 3ème année et plus

Éventuellement le mercredi matin à partir de 9h00

Les enfants ayant 5 ans et sachant déplacer les pièces sont acceptés.
Ces horaires peuvent être modifiés si le nombre de joueurs l'impose.

Président : MUHR Jérémie - 03 88 50 57 80
info@cebruche.fr ou <http://www.cebruche.fr>
Rejoignez-nous sur facebook : Club-Echecs Bruche

Voc'aine

ensemble vocal



concert
de Noël

EN CONCERT
AVEC MUSICIENS

07, 08 & 09 DÉCEMBRE 2018

À 20H LE VENDREDI ET LE SAMEDI // À 17H LE DIMANCHE

ERGERSHEIM CHAPELLE
DE L'ANCIENNE ABBAYE

Tarif plein : 8€ // -12 ans : 4€ // -6 ans : Gratuit

RÉSERVATIONS (à partir du 30/10) : 06 33 44 25 42

Vin chaud à l'issue du concert.



MJC ERGERSHEIM

EXPOSITION DE LA SAINT MARTIN

LE 11 NOVEMBRE 2018

de 10h00 à 18h00

ENTRÉE LIBRE

Salle polyvalente d'Ergersheim

Artistes et artisans locaux (expo-vente)

Peinture - Broderies - Bijoux - Dentelles au fuseau
Décorations - Poterie - Objets en bois
Cartes - Papier - Mode - Safran - Confitures...



Buvette & pâtisseries sur place



MJC ERGERSHEIM

NOUVEAUTÉ - DANSE COUNTRY

La MJC Ergersheim propose une initiation à la danse COUNTRY, niveau débutant, à partir du 14 novembre 2018, de 19 h à 20 h, petite salle polyvalente. Cette initiation n'aura lieu, que si le nombre d'intéressés est suffisant.

Renseignements et inscription sur place

MJC ERGERSHEIM

BRICOLO MALINS

Bricolage pour les enfants dès le CP

- 24 novembre 2018
- 8 décembre 2018
- 19 janvier 2019
- 9 février 2019
- 16 mars 2019 (CARNAVAL)
- 27 avril 2019
- 25 mai 2019
- 22 juin 2019 - (à confirmer)

Inscription sur place, 15€ l'année.
Salle MJC



AU PAYS DU BÉNÉVOLAT

Dans ce pays qui n'existe pas
sur la carte du monde
les gens sont généreux,
dévoués et attentifs
les uns envers les autres

Ils parlent le langage universel
de la fraternité,
et donnent gratuitement
sans rien demander en retour.

Ils offrent leurs compétences
et leurs expériences
au service d'une terre
dignement habitable

Dans ce pays étonnant,
même le temps
a rendu son sablier !
Plus de tic-tac,
plus de carillon
pour commander les heures !

Puisque pour eux,
le temps ne compte pas,
ces habitants ont décidé
d'enlever les aiguilles
de toutes leurs horloges ...

Libres,
ils sont libres
de donner leur temps
comme bon leur semble
au pays du BENEVOLAT.

Yolande WEIBEL



La Mini-Bruche Ergersheim

Vous remercier de la confiance que vous lui accordez,
et vous propose pour Noël.....

Les traditionnels

Pain aux noix fourré, pain surprise, plateau de bagels
Bûche de Noël, bûche trois chocolats, bûche Forêt Noire, ainsi que des nouveautés
Vacherin glacé « spécialité maison »,

vous trouverez également dans notre vitrine toute une gamme de fantaisies glacées.

Nous sommes heureux de vous faire découvrir nos créations alliant savoir-faire et tradition, toutes réalisées artisanalement.

*Rendez-vous dans notre magasin pour découvrir notre dépliant de Noël 2018
avec toutes nos nouveautés.*

HORAIRES D'OUVERTURE :

DIMANCHE 24 DECEMBRE :	ouvert
LUNDI 25 DECEMBRE :	ouvert
MARDI 26 DECEMBRE	FERME
DIMANCHE 31 DECEMBRE :	ouvert



Les Marchés de Noël et de l'aveuf

ERNOLSHEIM/BRUCHE – Salle socio-culturelle
Samedi 1er décembre de 14h00 à 20h00
Dimanche 2 décembre de 10h00 à 18h00

OBERHASLACH – Aux abords de la mairie
Samedi 1er décembre dès 15h30

NIEDERHASLACH – Parvis de la Collégiale
Dimanche 2 décembre dès 14h00

MOLSHEIM – Place de l'Hôtel de Ville
Du 7 au 9 décembre : de 14h00 à 18h30
Du 14 au 15 décembre : de 14h00 à 18h30
Dimanche 16 décembre : de 11h00 à 19h00 : Noël
d'antan (marché de Noël médiéval avec anima-
tions)
Du 21 au 23 décembre : de 14h00 à 18h30

AVOLSHEIM – Parc Audéoud
Samedi 8 décembre

DUPPIGHEIM – Hall des Sports
Samedi 8 décembre : de 17h00 à 22h00
Dimanche 9 décembre : de 10h00 à 18h00

Les Concerts et Spectacles de Noël

MOLSHEIM – Eglise protestante
Veillée de Noël avec Roland Engel
(chants de Noël en alsacien et en français)
Le 1er décembre à 19h

MOLSHEIM – Cour de l'Hôpital local
Le Noël du train de jardin s'Molshemer Bahnele
Les 2, 9, 16 et 23 décembre de 14h à 18h

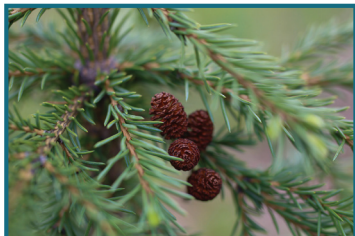
MOLSHEIM – Place de l'Hôtel de Ville
Arrivée de Saint Nicolas
Dimanche 9 décembre à 15h00

DORLSHEIM – Parc du Château, plein air
Rêve d'une nuit de Noël (spectacle son et lumière autour
des valeurs ancestrales de Noël)
Du 14 au 15 décembre : 19h30

DIÑSHEIM / BRUCHE – Eglise
Concert de Noël
Le dimanche 16 décembre : 16h30

MOLSHEIM – Hôtel de la Monnaie
Concert de Noël (chants de Noël modernes
et traditionnels)
Dimanche 16 décembre à 16h00

MOLSHEIM – Place de l'Hôtel de Ville
Chantons Noël sous le sapin
Lundi 24 décembre à 17h15



VENTE DE SAPINS

DU 26 NOVEMBRE AU 24 DECEMBRE 2018

LES ETABLISSEMENTS RIEHL

*Spécialistes du Sapin de Noël
depuis plus de 40 ans !*

*venez découvrir notre grande gamme
de sapins premier choix...*

NORDMANN - NOBILIS
EPICEAS - SAPIN BLEU

*Et pour vos décors de Noël
mini sapins - branches - houx - gui*

Ouvert 7 jours/7 de 8h00 à 19h00

S.A.R.L. RIEHL CHARLES
68, rue Principale - 67120 ERGERSHEIM
Tél. : 03 88 38 11 87

VENTE DE COURONNES DE L'AVENT

Au profit de l'association Partage Alsace

Couronne de l'Avent ~ Ø 30 à 35 cm – 20€
Modèle bougies rouges, blanches ou écruées.

Sur commande à Monique CARAU
24, rue des roses – Ergersheim
accueil@partage-alsace.org
avant le 23 novembre.

Elles seront disponibles à partir du 30 novembre.



Association de solidarité internationale, **Partage Alsace** soutient en 2018 une association partenaire « COMPARTIR » qui œuvre à Tégucigalpa, capitale du Honduras. La violence est particulièrement élevée au Honduras, et spécialement dans les quartiers défavorisés, causée par les maras (gangs armés). COMPARTIR s'est donné pour mission d'accompagner des enfants et familles pour la réussite scolaire : soutien scolaire, bibliothèque en collaboration avec les écoles et les familles. Activités extra-scolaires (sport, danse, musique...) pour éviter aux enfants et aux jeunes qu'ils ne soient livrés à eux-mêmes après/avant l'école. Formation professionnelle. Appui à la constitution d'organisations communautaires.



LUNDI À PARTIR DE 18H30

LA CH'TITE FRITERIE vous propose

Sandwichs chauds et froids
Hamburgers • Frites
Salades • Menus enfants



MARDI À PARTIR DE 18H00

HOP'LA PIZZ vous propose

Pizza • Tartines
Pâtes • Tartes flambées • Salades

En livraison ou sur place, contact : 06 18 73 40 23



MERCREDI DE 11H30 À 12H15

POISSONNIER ERB-FOESSER

Passage du poissonnier tous les mercredis

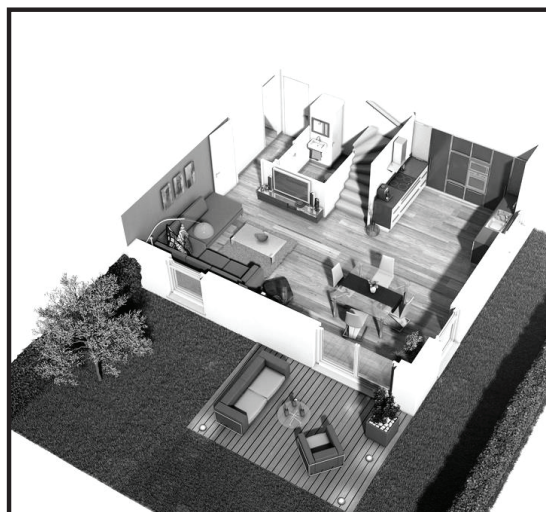
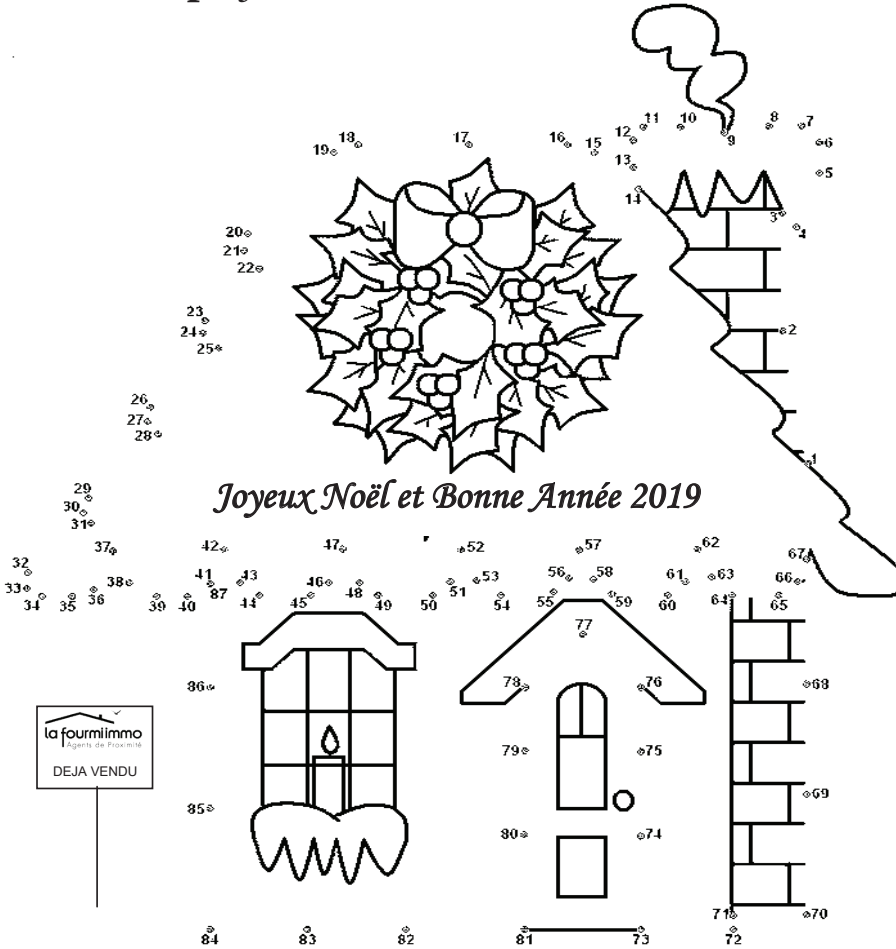


DENIS TOURNEMAINE

Votre agent immobilier de proximité

Vous souhaite d'excellentes fêtes de fin d'année.

Que tous vos projets immobiliers se concrétisent en 2019 !



En exclusivité à ERGERSHEIM !

Venez découvrir notre programme immobilier au concept innovant : le Duplex - Jardin !

Le compromis idéal entre maison et appartement. Pour plus de renseignements, n'hésitez pas à prendre contact avec votre agent de proximité.

Denis TOURNEMAINE

07 71 72 38 30 - denis.tournemaine@lafourmi-immobilier.com





L'association Little Trees propose des ateliers utilisant comme support la pédagogie de Maria Montessori dans un milieu bilingue (Morgane parlant en français et Marianne en anglais). Les ateliers ont lieu dans une habitation où 60 m² sont aménagés en plusieurs domaines. Les enfants y évoluent à travers des activités de vie pratique (verser, cadres d'habillage,...), de vie sensorielle, de mathématiques de manière très concrète, de français, de géographie, de botanique et de zoologie.

LES ATELIERS :

- de 18 mois jusqu'à 3 ans : ateliers en français d'une heure (10 euros) accompagnés d'un adulte. N'hésitez pas à téléphoner au 06 76 76 63 57 pour en savoir davantage.
- de 3 à 12 ans : ateliers en français le mercredi après-midi (Prix de 10 euros / heure). L'anglais et le samedi matin reprendront en janvier 2019.
- Accompagnement personnalisé (pour les enfants en Instruction En Famille, soutien scolaire) sur demande (Prix de 15 euros / heure).

LES OFFRES :

- OFFRE DECOUVERTE : La première séance découverte de nos ateliers à moitié prix.
- OFFRE PARRAINAGE : Tout enfant venant avec un autre camarade n'étant jamais venu à nos ateliers se verra offrir une heure d'atelier (10 euros).
- CARTE DE FIDELITE : En utilisant notre carte de fidélité vous pourrez bénéficier d'une réduction. Pour cela, il suffit d'acheter une carte de 12 h à 110 euros (au lieu de 120 euros).

LES SOIRÉES :

à destination des parents, enseignants, professionnel de la Petite Enfance...

- PRÉSENTATION DE NOS ATELIERS :

Vendredi 21 septembre 2018 de 20 h à 21 h. (Gratuit, sur inscription). Si vous souhaitez nous rencontrer, découvrir notre lieu d'accueil ainsi que le matériel Montessori ou encore comprendre le fonctionnement de nos ateliers et poser toutes vos questions.

- DÉCOUVERTE DE LA PÉDAGOGIE DE MARIA MONTESSORI:

Vendredi 9 novembre 2018, de 20 h à 22 h. (15 euros, sur inscription). Lors de cette soirée vous découvrirez la vie de Maria Montessori, sa pédagogie et la spécificité de son matériel. Les possibilités d'aménagement de votre intérieur pour faciliter l'autonomie de vos enfants ainsi que le rôle central de l'adulte seront abordés. Le matériel correspondant aux différentes ambiances sera détaillé tout en vous faisant participer.

- PARENTALITÉ : « IL N'Y A PAS DE PARENTS PARFAITS ! »

Mercredi 5 décembre à 20 h. (15 euros, sur inscription). Les enfants de moins de six ans passent par de nombreuses étapes de développement. Comment ne pas s'oublier en tant que parent, tout en restant à l'écoute de son enfant.

**Renseignements sur notre site internet: <http://little-trees-montessori.com/>,
inscription au 06 76 76 63 57 ou par mail contact@little-trees-montessori.com
ou au 17 rue Ernest Friederich 67120 MOLSHEIM**



Little Trees Montessori and Co

Vous propose une soirée

Découverte de la pédagogie de Maria Montessori

Le vendredi 9 novembre 2018
de 20h00 à 22h00

dans nos locaux : 17, rue Ernest Friederich – 67120 MOLSHEIM

Au programme :

- La vie de Maria Montessori, sa pédagogie, et la spécificité de son matériel.
 - Le rôle central de l'adulte.
- Les possibilités d'aménagement de votre intérieur pour faciliter l'autonomie de vos enfants.
- Le matériel correspondant aux différentes ambiances

Sur inscription, nombre de places limité, 15 euros par personne



Inscriptions et informations

www.little-trees-Montessori.com

06 76 76 63 57

contact@little-trees-montessori.com



Little Trees Montessori and Co

Vous propose une soirée parentalité

Les parents parfaits (... ?)

Le mercredi 5 décembre 2018
de 20h00 à 22h00

dans nos locaux : 17, rue Ernest Friederich – 67120 MOLSHEIM

Les enfants de moins de six ans passent par de nombreuses étapes de développement. Comment ne pas s'oublier en tant que parent, tout en restant à l'écoute de son enfant ?

Par des manipulations, mises en situation, vous participerez à cette soirée afin d'aborder les sujets suivants :

- *Prise de conscience des difficultés que rencontrent les jeunes parents*
- *Meilleure compréhension du développement du jeune enfant*
- *Susciter l'estime de soi des enfants et des parents*

Sur inscription, nombre de places limité, 15 euros par personne

Inscriptions et informations

www.little-trees-Montessori.com

06 76 76 63 57

contact@little-trees-montessori.com





COURIR PAR PASSION

ECOLE D'ATHLÉTISME

RUNNING LOISIR

COMPÉTITION

Parce que les progrès de l'été se travaillent l'hiver, venez rejoindre le Molsheim Athlétique Club pour préparer cette nouvelle saison 2018-2019.

Des éducateurs diplômés vous accueillent de 7 ans à 77 ans et plus ..., quel que soit le niveau.



HORAIRES DES SÉANCES AU LYCÉE HENRI MECK :

- Mardi 17h à 19h : jeunes de 13 à 18 ans
- Jeudi 17h à 19h : jeunes de 13 à 18 ans
- Jeudi 17h à 18h30 : école d'athlétisme de 7 à 10 ans
- Jeudi de 19h à 21h : adultes loisir
- Vendredi de 17h à 18h30 : jeunes de 10 à 13 ans

AU DÉPART DE LA PISCINE DE MOLSHEIM MUTZIG :

- Samedi de 9h à 10h30 : running loisir tous niveaux

Pour plus d'informations :

f.hirschmuller@free.fr (président)

regis.segaux@gmail.com (contact dans le village)

www.molsheim-athletic-club.fr

www.facebook.com/molsheimathleticclub



Liberté • Égalité • Fraternité
RÉPUBLIQUE FRANÇAISE

PRÉFET DU BAS-RHIN

APPEL À CANDIDATURE

Membres de la commission de contrôle des listes électorales

La loi n° 2016-1048 du 1er août 2016 rénovant les modalités d'inscription sur les listes électorales prévoit la création dans chaque commune d'une commission de contrôle des listes électorales. Ces commissions seront créées au plus tard le 10 janvier 2019. Elles se réuniront au moins une fois par an et en tout état de cause, entre le 24ème et le 21ème jour précédant chaque premier tour d'un scrutin.

Dans les communes de moins de 1000 habitants et dans les communes de plus de 1000 habitants dans lesquelles une seule liste était présente lors du dernier renouvellement du conseil municipal, la commission de contrôle est composée d'un membre du conseil municipal, d'un représentant du préfet et d'un représentant du président du tribunal de grande instance.

Le préfet et le président du tribunal de grande instance sont à la recherche de candidats pouvant les représenter dans ces commissions. Aussi, si vous êtes majeurs, inscrits sur les listes électorales et souhaitez participer bénévolement aux travaux de la commission de contrôle en qualité de représentant du préfet ou du président du TGI, vous pouvez candidater à l'adresse courriel suivante : **pref-elections@bas-rhin.gouv.fr** ou par courrier à l'adresse suivante :

Préfecture du Bas-Rhin
Direction de la citoyenneté et de la Légalité
BRC - Section élections
5 place de la République
67 073 STRASBOURG

Nous vous remercions de joindre à votre candidature, qui devra contenir votre identité ainsi que votre adresse courriel et/ou votre adresse postale, votre CV. Nous vous remercions également de nous indiquer le nom des communes ou le secteur dans lequel vous souhaitez exercer cette mission.

Votre candidature doit parvenir en préfecture avant le **7 décembre 2018**.

Pour tout renseignement complémentaire, vous pouvez contacter la section élections de la préfecture du Bas-Rhin ; **pref-elections@bas-rhin.gouv.fr**.

Le Préfet,

Pour le Préfet et par délégation
La Secrétaire Générale Adjointe

Nadia IDIRJ



LE MÉDIATEUR NATIONAL DE L'ÉNERGIE :

une institution publique pour accompagner les consommateurs

Connaître les démarches à effectuer quand on déménage, comprendre une facture d'électricité, comparer les offres des 30 fournisseurs d'électricité et/ou de gaz naturel nationaux, agir en cas de coupure d'énergie, utiliser le chèque énergie... Le médiateur national de l'énergie publie sur son site Energie-Info.fr une cinquantaine de fiches pratiques régulièrement mises à jour. Cette institution, créée il y a 10 ans par l'Etat lorsque le marché de l'électricité et du gaz naturel s'est libéralisé, a comme mission d'accompagner les consommateurs dans cette ouverture à la concurrence.

Le médiateur national de l'énergie informe gratuitement, par téléphone ou sur internet, les consommateurs sur leurs droits et démarches en matière d'énergie. Il les aide aussi à régler leurs litiges à l'amiable en cas de différends avec une entreprise du secteur. Après avoir été saisi en ligne ou par courrier, les équipes du médiateur, selon les cas, orientent vers le bon interlocuteur ou cherchent à trouver une solution équitable qui puisse satisfaire les différentes parties prenantes.

« Outre notre rôle d'arbitre, explique Jean Gaubert, médiateur national de l'énergie, nous avons également un rôle politique. J'ai ainsi clairement pris position en faveur de la mise en place de la trêve hivernale ou plus récemment du chèque énergie car l'énergie est un bien de première nécessité auquel chacun doit avoir accès ! ».

Informations pratiques :

- www.energie-info.fr pour les fiches pratiques et le comparateur des offres électricité et gaz naturel
- 0 800 112 212 (appel et service gratuits) pour poser toutes vos questions
- www.energie-mediateur.fr pour saisir gratuitement le médiateur en ligne



Nous vous informons qu'à compter du mois de novembre 2018,
les horaires d'ouverture du Point Info Habitat changent !

En effet, nous vous accueillerons aux horaires suivants :

Mardi : 8 h – 12 h 15 ;

Mercredi : 8 h – 12 h 15 / 14 h – 17 h ;

Jeudi : 8 h – 12 h 15 ;

Vendredi : 8 h – 12 h 15 ;

Pour connaître les horaires de toutes les permanences de la Maison de la Vallée,
rendez-vous sur : <http://cc.valleedelabruche.fr/vivre-dans-la-vallee/maison-de-la-vallee.html>.

Actuellement au Point Info Habitat :

Venez découvrir ou redécouvrir l'exposition,

PATRIMOINE TRADITIONNEL :

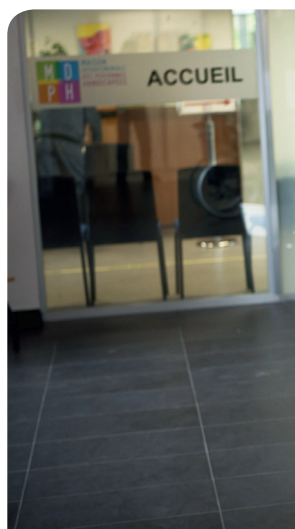
La maison alsacienne et la ferme vosgienne

L'équipe du Point Info Habitat reste à votre entière disposition
et vous remercie de relayer l'information au plus grand nombre !

VOTRE AVIS EST IMPORTANT !

Pour améliorer la qualité de service de votre MDPH,
répondez au questionnaire de satisfaction sur le site

 mamdph-monavis.fr



Conception-réalisation : MDPH - Juin 2018 - Crédit photo: Olivier Jorand, Sipa Press, pour la CNSA - Impression CD67.

- > Le questionnaire est totalement anonyme et ne prend que quelques minutes.
- > Les personnes en situation de handicap ou leurs proches peuvent y répondre.
- > Vos réponses permettront à votre MDPH d'améliorer la qualité de son service.

Merci de participer sur mamdph-monavis.fr



Avec le soutien de la



L'ABRAPA RECRUTE

DES AUXILAIRES DE VIE SOCIALE
et ASSISTANTES DE VIE (CAP ATMFC OU BAC PRO ASSP)

SUR MOLSHEIM – OBERNAI
BARR ET ENVIRONS

Plusieurs postes en CDI à temps plein ou partiel sont à pourvoir de suite
Permis et voiture indispensables

INTERESSÉ(E) ? ADRESSEZ VOTRE CANDIDATURE À :
pole.recrutement@abrapa.asso.fr

Abrapa/ pré-recrutement - 22 Place des Halles - 67000 STRASBOURG

AUXILIAIRE DE VIE SOCIALE

L'auxiliaire de vie sociale à domicile est aux côtés des personnes qui ont besoin d'aide dans les actes de la vie quotidienne, avec les mêmes missions que l'agent à domicile, mais auprès d'un public plus fragile. Du fait de ses diplômes, il/elle intervient également pour :

- La prise de repas
- L'aide à la toilette et l'habillage
- Les transferts

Autonome dans son travail, l'auxiliaire de vie sociale exerce sous l'autorité d'un(e) responsable de secteur. A l'Abrapa, il/elle peut également solliciter l'expertise d'un(e) infirmier(e) référent(e).

Exerçant sa mission auprès de personnes fragilisées, il/elle est amené(e) à intervenir tous les jours, week-end et jours fériés compris.

Les pré-requis pour être auxiliaire de vie sociale à l'Abrapa :

- Avoir un casier judiciaire vierge (bulletin n° 3)
- Être titulaire du permis de conduire
- Disposer d'un véhicule
- Avoir obtenu le DEAES - Diplôme d'Etat d'Accompagnant Educatif et Social (anciennement DEAVS) ou titre équivalent

NB : Les personnes titulaires d'un titre ADVF Assistant(e) de vie aux familles ou équivalent peuvent prétendre au poste d'Auxiliaire de vie sociale après un parcours de formation proposé par l'Abrapa.

BON À SAVOIR

- Le temps de travail est annualisé ; c'est la garantie d'un salaire équivalent tous les mois (en CDI)
- Les temps de trajets entre deux interventions sont rémunérés*
- L'usage du véhicule personnel est indemnisé au kilomètre*
- Les heures de week-end ou jours fériés sont majorées
- Tous les salariés du domicile sont équipés d'un smartphone professionnel
- L'Abrapa propose un accompagnement à la qualification vers le poste d'Aide-soignant(e)

*selon CCN



EGLISE CATHOLIQUE DIOCÈSE DE STRASBOURG

Communauté de Paroisses - Bruche Collines et Coteaux - Ste Edith STEIN

Paroisses :

Saints Côme et Damien d'ERNOLSHEIM sur BRUCHE
Saint Léger de KOLBSHEIM, Saint Jacques le Majeur d'OSTHOFFEN
Saint Materne d'AVOLSHEIM, Saint Maurice de SOULTZ les BAINS
Saint Etienne de WOLXHEIM, [Saint Nicolas d'ERGERSHEIM](#)



Curé : Abbé Jauffrey WALTER

03 88 96 00 69 - compar.edithstein@yahoo.fr

Mercredi, 31 Octobre 2018

Veille de la Fête de la Toussaint

ERNOLSHEIM	18h00	Vêpres
	18h30	Messe

Judi, 1er Novembre 2018

Fête de la Toussaint

ERGERSHEIM	10h00	Messe, pour les défunts MULLER Alphonse Suivie de la bénédiction des tombes au cimetière des sœurs cisterciennes, lecteur : EBENER Luc
OSTHOFFEN	10h00	Messe
AVOLSHEIM	10h00	Messe et prière au cimetière
WOLXHEIM	10h00	Messe et prière au cimetière
SOULTZ les BAINS	10h00	Messe et prière au cimetière
ERGERSHEIM	14h30	Vêpres et procession au cimetière (quête annuelle au cours de l'office pour le chauffage)
ERNOLSHEIM	15h00	Prière au cimetière
OSTHOFFEN	16h00	Vêpres et procession au cimetière

Vendredi, 2 Novembre 2018

Commémoration de tous les fidèles défunts

ERNOLSHEIM	19h00	Messe
------------	-------	-------

Samedi, 3 Novembre 2018

Veille du 31ème du Temps Ordinaire

ERNOLSHEIM	18h30	Messe
------------	-------	-------

Dimanche, 4 Novembre 2018

31ème du Temps Ordinaire

KOLBSHEIM	08h45	Messe
WOLXHEIM	10h00	Messe
SOULTZ les BAINS	10h00	Messe

Dimanche, 11 Novembre 2018

Mont Ste Odile	Journée de récollection des jeunes qui se préparent à la Confirmation et la Profession de Foi	
----------------	---	--

Samedi, 10 Novembre 2018

Veille du 32ème du Temps Ordinaire

ERNOLSHEIM	18h30	Messe
------------	-------	-------

Dimanche, 11 Novembre 2018

32ème du Temps Ordinaire

OSTHOFFEN	10h00	Messe
ERGERSHEIM	10h00	Messe pour les défunts SCHIR René, BRAND Charles et Louis Lecteur : KARCHER Materne
AVOLSHEIM	10h00	Messe

Samedi, 17 Novembre 2018

ERGERSHEIM	17h30	Rencontre des jeunes qui se préparent à la Confirmation et la Profession de Foi
------------	-------	---

Samedi, 17 Novembre 2018		Veille du 33ème du Temps Ordinaire
ERNOLSHEIM	18h30	Messe
Dimanche, 18 Novembre 2018		33ème du Temps Ordinaire
KOLBSHEIM	08h45	Messe
WOLXHEIM	10h00	Messe
SOULTZ les BAINS	10h00	Messe
Mercredi, 21 Novembre 2018		Présentation de Marie
ALTBRONN	10h00	Messe
Samedi, 24 Novembre 2018		Veille de la fête du Christ Roi
ERNOLSHEIM	18h30	Messe
Dimanche, 25 Novembre 2018		Fête du Christ Roi
OSTHOFFEN	10h00	Messe
ERGERSHEIM	10h00	Messe pour les défunts de la Chorale Ste Cécile Lecteur : HOLTZINGER Gérard
AVOLSHEIM	10h00	Messe
Samedi, 1er Décembre 2018		Veille du 1er du Temps de l'Avent (C)
ERNOLSHEIM	18h30	Messe
Dimanche, 2 Décembre 2018		1er du Temps de l'Avent (C)
KOLBSHEIM	08h45	Messe
WOLXHEIM	10h00	Messe stationale d'Avent avec l'ensemble des enfants et des jeunes des catéchismes avec leurs familles. Collecte des jouets pour CARITAS
SOULTZ les BAINS	10h00	Messe
Samedi, 8 Décembre 2018		
ERGERSHEIM	17h30	Rencontre des jeunes qui se préparent à la Confirmation et la Profession de Foi
Samedi, 8 Décembre 2018		Fête de l'Immaculée Conception
ALTBRONN	10h00	Messe
Samedi, 8 Décembre 2018		Veille du 2e du Temps de l'Avent (C)
ERNOLSHEIM	18h30	Messe
Dimanche, 9 Décembre 2018		2e du Temps de l'Avent (C) Fête Patronale St NICOLAS
OSTHOFFEN	10h00	Messe
ERGERSHEIM	10h00	Messe stationale d'Avent avec l'ensemble des enfants et des jeunes des catéchismes avec leurs familles Lecteur : Les jeunes confirmands/profession Foi
AVOLSHEIM	10h00	Messe
Samedi, 15 Décembre 2018		Veille du 3e du Temps de l'Avent (C)
ERNOLSHEIM	18h30	Messe

Dimanche, 16 Décembre 2018

3e du Temps de l'Avent (C)

KOLBSHEIM	08h45	Messe
WOLXHEIM	10h00	Messe
SOULTZ les BAINS	10h00	Messe stationale d'Avent avec l'ensemble des enfants et des jeunes des catéchismes avec leurs familles

Mercredi, 19 Décembre 2018

OSTHOFFEN	20h00	Célébration communautaire du Pardon (avec possibilité de se confesser)
-----------	-------	--

Samedi, 22 Décembre 2018

Veille du 4e du Temps de l'Avent (C)

ERNOLSHEIM	18h30	Messe
------------	-------	-------

Dimanche, 23 Décembre 2018

4e du Temps de l'Avent (C)

OSTHOFFEN	10h00	Messe
ERGERSHEIM	10h00	Messe, Lecteur : EBENER Nathalie
AVOLSHEIM	10h00	Messe stationale d'Avent avec l'ensemble des enfants et des jeunes des catéchismes avec leurs familles

Lundi, 24 Décembre 2018

Noël

ERGERSHEIM	17h30	Messe pour les familles Tous les jeunes et les enfants sont invités avec leurs parents Lecteur Les jeunes confirmants/profession Foi
AVOLSHEIM	18h30	Messe du soir
WOLXHEIM	18h30	Messe du soir

Mardi, 25 Décembre 2018

Noël

ERNOLSHEIM	00h00	Messe solennelle de Minuit
KOLBSHEIM	08h45	Messe de l'aurore
OSTHOFFEN	10h00	Messe du jour
SOULTZ les BAINS	10h00	Messe du jour

Mercredi, 26 Décembre 2018

Fête de St Etienne – Fête Patronale

WOLXHEIM	10h00	Messe
----------	-------	-------

Samedi, 29 Décembre 2018

Veille de la fête de la Sainte Famille (C)

ERNOLSHEIM	18h30	
------------	-------	--

Dimanche, 30 Décembre 2018

Fête de la Sainte Famille (C)

KOLBSHEIM	08h45	Messe
WOLXHEIM	10h00	Messe
SOULTZ les BAINS	10h00	Messe

Lundi, 31 Décembre 2018

Action de Grâce

ERNOLSHEIM	17h00	Vêpres et Salut du Saint Sacrement
------------	-------	------------------------------------

Mardi, 1er Janvier 2019

Ste Marie Mère de Dieu

ALTBRONN	10h00	Messe pour les défunts des familles Joseph et Paul BACKERT
----------	-------	--

INFOS ...INFOS...INFOS

ECOLE DE PRIÈRE À ST LÉON WOLXHEIM CANAL

Mercredi 14/11/ 2018 de 14h à 17h

Mercredi 12/12/ 2018 de 14h à 17h

VENTE DE POINSETTIAS

Samedi 24 novembre vente à domicile de poinsettias pour Caritas

TRAVAUX À L'EGLISE SIMULTANÉE DE KOLBSHEIM

Des travaux de restauration sont prévus à partir de la mi-décembre 2018, aussi les messes auront lieu à la salle socio-culturelle du village à partir du 16 décembre jusqu'à ...

**Pour tout complément d'information ou précision
merci de prendre en compte les informations de la feuille d'informations paroissiales en cours.**

Et directement par internet, chaque semaine :

<http://steedithstein.blogspot.fr/>

JE VOUS SOUHAITE UN

JOYEUX NOËL

PASSEZ DE BONNES FÊTES

... À L'ANNÉE PROCHAINE ...

FLORIANE BIMBOES
INFOGRAPHISTE FREELANCE
33 RUE PRINCIPALE - 67120 ERGERSHEIM